

SCHEDA TECNICA

RAPID NYLON tassello autoforante per cartongesso

IT
rev. 12/2017
p. 1/2

Tassello autoforante per cartongesso e calcestruzzo cellulare (gasbeton).

Su cartongesso non necessita di foratura, è sufficiente avvitare il tassello direttamente nel supporto (su cls cellulare è necessario un foro diam. 6 mm).

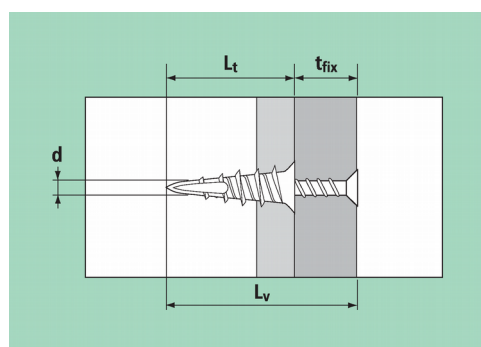
- Punta auto-perforante
- Ampia elica auto-fresante per facilitare la penetrazione nel foro
- Impronta profonda per cacciaviti a lama dritta e con taglio pozidriv
- Utilizzabile con viti da legno, truciolari e autofilettanti



Supporti

uso specifico

cartongesso
calcestruzzo cellulare



- d_0 = diametro tassello
- L_t = lunghezza tassello
- t_{fix} = spessore fissabile
- h_{nom} = profondità di inserimento
- d = diametro vite
- L_t = lunghezza vite

$$h_{nom} = L_t$$

$$L_v \geq L_t + t_{fix}$$

RAPID Nylon

| art. | descr. | d_0 mm | L_t mm |
|-------|--------|-------------|-------------|
| HRN01 | RN | 16 | 38 |

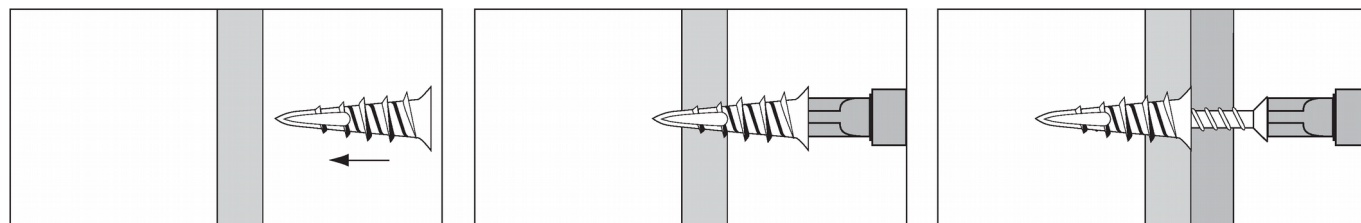


RAPID Nylon con vite t.p.s. taglio croce zincata bianca

| art. | descr. | d_0 mm | L_t mm | d_v mm | L_v mm | t_{fix} mm |
|--------|--------|-------------|-------------|-------------|-------------|-----------------|
| HRNV01 | RN/V | 16 | 38 | 4,5 | 50 | 12 |



Installazione



Materiali

| particolare | materiale | rivestimento |
|-------------|---------------------------------|--|
| tassello | poliammide (Nylon) colore banco | - |
| vite | acciaio | zincatura bianca $\geq 5 \mu\text{m}$ ISO 4042 |

SCHEDA TECNICA

RAPID NYLON tassello autoforante per cartongesso

IT
rev. 12/2017
p. 2/2

Dati di carico

in daN (1 daN \approx 1 kg)

Resistenza caratteristica

| descr. | cartongesso | calcestruzzo cellulare |
|--------|-------------|------------------------|
| RN | 25 | 60 |

Adottare un adeguato coefficiente di sicurezza ($4 \div 5$).

Le resistenze caratteristiche derivano da prove eseguite presso il laboratorio G&B Fissaggi nel rispetto delle norme di riferimento. I valori di carico hanno valore solo se l'installazione viene eseguita correttamente. Il progettista è responsabile del dimensionamento e del numero degli ancoraggi.

Carico raccomandato

| descr. | cartongesso | calcestruzzo cellulare |
|--------|-------------|------------------------|
| RN | 4 | 21 |

I carichi raccomandati comprendono il fattore di sicurezza 4, sopra citato, e l'ulteriore coefficiente di sicurezza 1,4.